

Bassa CORTE

FATTORIA

BROCHURE
SCUOLE
2026



Alla cortese attenzione:

Dirigente scolastico e referente visite guidate

Oggetto:

Presentazione delle attività e dei laboratori offerti da Fattoria Bassa Corte

Viviamo in una società dove urbanizzazione, industrializzazione e globalizzazione hanno creato una frattura incolmabile tra il mondo agricolo e la quotidianità dei giovani di oggi che vivono dentro le mura di casa, della scuola, dentro ai centri ludici, dentro le stanze dove si praticano attività fisiche. Gli spazi chiusi prevalgono sul fuori, sulla natura e l'ambiente in cui vivono. I nativi digitali, già dalla prima infanzia sanno usare smartphone e computer, ma non hanno idea di come si produca il cibo che mangiano, sanno riconoscere innumerevoli loghi aziendali ma pochissime piante e animali dell'ambiente che li circonda! Appare chiara la necessità di risanare quella frattura, ed è proprio questo lo scopo delle Fattorie Educative: essere strumenti concreti per aiutare i più giovani a rivedere il modo di relazionarsi con la natura e l'agricoltura.

La fattoria è un grande laboratorio all'aria aperta dove si impara facendo, un ambiente di indubbia valenza pedagogica poiché le attività a contatto con la natura consentono al bambino di vivere esperienze autentiche che stimolano il suo sviluppo cognitivo, affettivo, sociale e spirituale. Vedere, toccare e accudire gli animali, osservare come si sviluppa un pulcino dentro l'uovo e vederlo nascere, manipolare e trasformare le materie prime per produrre il pane o il formaggio, scoprire e utilizzare gli attrezzi per coltivare la terra, piantare e raccogliere gli ortaggi, **sono esperienze che s'imprimono vividamente nelle menti di bambini e ragazzi, perché non sono solo nozioni teoriche raccontate ma pratiche vissute in prima persona.**

La FATTORIA BASSA CORTE

Dall'amore per gli animali e per la natura, nasce nel 2013 l'idea di trasformare un piccolo uliveto di famiglia in una **Fattoria Educativa**, col preciso intento di renderla fruibile alle scuole e alle famiglie che intenderanno visitarla. Tutte le aree della fattoria sono state pensate e realizzate in modo ordinato per creare specifici percorsi che consentono al visitatore di osservare gli animali con facilità e al contempo alle guide di svolgere l'attività didattica e i laboratori con la massima efficienza.

L'intera area su cui sorge la fattoria è pianeggiante e l'assenza di barriere architettoniche, di pendenze o altri ostacoli naturali, rende ogni spazio, sentiero o percorso fruibile da chiunque.

La fattoria inaugura al pubblico nel 2019 e **il 2026 sarà l'ottavo anno di attività. In questi anni siamo stati onorati di ospitare scuole da tutta la Sicilia**, migliaia di bambini e ragazzi che ci hanno permesso di maturare e consolidare l'organizzazione e la proposta didattica dell'azienda, rendendo la Fattoria Bassa Corte una delle mete più scelte dalle scuole dell'hinterland per i viaggi d'istruzione primaverili in Fattoria.

Negli ultimi anni per diversificare l'offerta e per proporre formule innovative di intrattenimento per bambini e famiglie abbiamo creato il **"Christmas Village"** ed il **"Pumpkins Village"** ovvero il villaggio del Natale a dicembre e delle Zucche ad ottobre.



GLI ANIMALI

SONO SEMPRE STATI IL FIORE ALL'OCCHIELLO DELLA FATTORIA BASSA CORTE

La varietà e il numero di animali presenti in azienda è ciò che ci contraddistingue da sempre.

Il loro benessere a 360° e il soddisfacimento dei loro bisogni etologici è sempre stato e sarà sempre la nostra priorità.

Ospitiamo tutte le razze di animali da "fattoria" per eccellenza, quelle che da millenni l'uomo alleva per le più svariate mansioni e produzioni, **Con uno sguardo attento alle razze autoctone siciliane che rischiano ormai di scomparire.**

In fattoria ci fanno poi compagnia tante specie di animali meno convenzionali per un totale di **oltre 50 razze o specie diverse!**

LE RAZZE AUTOCTONE SICILIANE



La Capra
Girgentana



L'asino Ragusano



La gallina
Siciliana Coronata

CAMELIDI E UNGULATI



Cammello



Lama



Alpaca



Daino pomellato

GLI ANIMALI DELLA FATTORIA



Cavallo Appaloosa



Caprette Tibetane



Mucca Pezzata



Asino Bianco dell'Asinara



Coniglietti



Pecore
Muso Nero del Vallese



Maialini
KuneKune



Pony

ALTRI MAMMIFERI



Riccio
Africano



Scoiattolo
tricolore



Lepre
della Patagonia



Porcellino
d'India



Moffetta

RATITI E ALTRI UCCELLI



Emù



Struzzo



Gru Coronata



Gufo Reale



Pappagallo Ara

AVICOLI, FASIANIDI ED ANATIDI



Pavoni



Faraona
Guttera



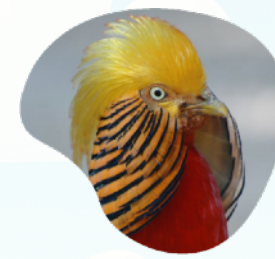
Cigno Reale



Fagiano
Lady



Anatra
Mandarina



Fagiano
Dorato



Polli
Ornamentali



Cigno
Nero



Tacchino



Oca
Cignoide



Colombi
Ornamentali



Corritrice
Indiana



Anatra
Ciuffata

ALTRI ANIMALI



Api



Iguana



Testuggine Africana

LE SCUOLE IN FATTORIA

Ospitiamo le scuole nei seguenti periodi:

Da **Febbraio a Giugno**
per la classica giornata
in Fattoria con tutti i
Laboratori



Ad **ottobre** tra le
migliaia di Zucche e i
colori d'Autunno del



A **Dicembre** per Vivere
la Magia del Natale nel



SI PUÒ SCEGLIERE LA FORMULA:

MEZZA GIORNATA:

Arrivo e **colazione**, attività fino alle 13.00.

PREZZO €13 A PERSONA

GIORNATA INTERA

Arrivo e **colazione**, attività fino alle 13.00,

Pranzo, altre attività fino alle 16.00.

PREZZO €22 BAMBINO ed €28 ADULTO.

Nei mesi di Aprile e Maggio non è possibile
scegliere la mezza giornata.

Si può valutare la possibilità di pranzo al sacco o
di uno "Speedy-pranzo" con panini.

Da pattuire caso per caso.



LA VISITA PRIMAVERILE IN FATTORIA

La giornata inizia alle 10.00, al vostro arrivo sarete accolti con una **colazione**: Ciambellone allo yogurt, crostate all'albicocca, succhi di frutta, acqua e caffè.

Iniziamo la giornata con i **laboratori di trasformazione degli alimenti**: andiamo subito ad **impastare le nostre pizette** che saranno pronte a metà mattinata e andiamo vedere **come si fa il formaggio** (se si sceglie anche il laboratorio del latte).

Adesso inizia il **Tour della Fattoria**:

Presentazione dello Staff e un'introduzione sul Cavallo. Andremo in giro a conoscere tutti gli animali della fattoria, ci soffermeremo a scoprire le particolarità di ognuno, cosa mangiano, come vivono e perchè vengono allevati. Durante il Tour Faremo il **Laboratorio Dall'uovo al Pulcino** e **proveremo a mungere una Capretta** o una mucca. **Daremo da mangiare ai Lama**, conosceremo e **striglieremo gli asinelli**. Accarezziamo conigli, pulcini e agnellini. Infine **faremo tutti un bel giro a cavallo**.

Si son fatte le 13.00 ed è l'ora del pranzo!

Dopo pranzo ci attendono i laboratori:

"il mondo delle api e del miele" ed "il piccolo contadino"

Alle 15.30 ci faremo una bella foto di gruppo e ci saluteremo mangiando la torta.

Fine giornata intera entro le ore 16.00

N.B: se si sceglie la mezza giornata, dopo la colazione si inizia il tour, se rimane tempo prima delle 13.00 si può inserire un laboratorio a scelta tra: "il mondo delle api" o "il piccolo contadino".

Non si possono fare i laboratori di trasformazione degli alimenti nella mezza giornata perchè non essendoci il pranzo non sarà presente il personale di cucina.



DALL'UOVO AL PULCINO

C'è una **stanza con svezzatoi e incubatrici** con cui si potrà assistere al miracolo della vita **osservando come si sviluppa l'embrione all'interno dell'uovo** e ammirando la **schiusa dei pulcini**, si visiterà il pollaio e le varie razze di avicoli e **scopriremo una collezione di uova delle più svariate dimensioni e colori**.



IL MONDO DELLE API E DEL MIELE

Entreremo nell' **Apiario Didattico**: una casetta con delle finestre protette da rete dalla quale i bambini potranno osservare, in tutta sicurezza, il lavoro dell'apicoltore. Impareranno i segreti della vita delle api, il loro ruolo di impollinatori, come vengono allevate e cosa se ne ricava.

I bambini vedranno realmente una famiglia di api sui favi di cera, l'ape Regina, le operaie e i fuchi; la covata, le scorte di polline e il miele!





IL PICCOLO CONTADINO

Tutti nell'orto per conoscere gli attrezzi del contadino ed imparare come si usano e dopo aver zappato e concimato, **pianteremo e innaffieremo gli ortaggi!**



DAL GRANO ALLA PIZZA NOVITÀ 2026

Partendo dall'osservazione delle spighe di grano capiremo come si ottiene la farina, **ogni bimbo avrà la sua pagnotta e impasterà la sua pizzetta** che inforneremo nel forno a legna e gusteremo appena sfornata!



ASINO PONY E CAVALLO

Osserveremo le differenze tra i diversi equidi e ne scopriremo l'anatomia. Impareremo ad accudirli, strigliarli e pettinarli, conosceremo i finimenti e poi **tutti in sella per un bel giro a cavallo!**



DAL LATTE AL FORMAGGIO

Impareremo quali sono gli animali che producono il latte e dopo aver munto la mucca, pecora o la capra **si osserverà il processo di caseificazione e di produzione del formaggio.**





FATTORIA BASSA CORTE Pumpkin Village

Nel 2025 SIAMO STATI IL PRIMO ED UNICO
VILLAGGIO DELLE ZUCCHE IN TUTTA LA SICILIA.

**Da fine settembre la Fattoria viene
invasa da decine di migliaia di zucche, le
originali americane arancioni da intaglio!**

Nel villaggio delle zucche i bambini si immergeranno in un
atmosfera autunnale unica, ricca di scenografie con zucche,
spaventapasseri, pannocchie di mais e balle di paglia.

E' un occasione sicuramente divertente, ma anche istruttiva:
Scopriremo come la natura si appresta al riposo invernale, gli animali
vanno in letargo, gli alberi perdono le foglie e le zucche la fanno da
padrone, conosceremo meglio quest'ortaggio e faremo delle pizzette di
Zucca!



OGNI BAMBINO RACCOGLIERA' LA SUA ZUCCA:
POTRA' DECORARLA O DIPINGERLA E PORTARLA A CASA!

Nel villaggio delle Zucche troverete:

- Il Labirinto di balle di paglia
- La grande Piscina di Mais
- Il castello Gonfiabile
- Lo ZuccaBowling
- La casa di zucche
- Tutti gli animali della fattoria
- e si potrà fare un giretto a Cavallo.



Anche la colazione è a tema con un bel ciambellone alla zucca e
gocce di cioccolato e il milkshake alla zucca, con panna e cannella!





Da fine Novembre al 6 gennaio la Fattoria si trasforma nel magico Regno del Natale: un luogo incantato che fa sognare grandi e bambini!

All'arrivo sarà servita la **colazione** con le originali ciambelle col buco zuccherate e latte al cioccolato.

Poi tutti intorno al grande Schiaccianoci perchè qui ogni giorno **Nevica**, insieme agli Elfi del Regno balleremo sotto una soffice Nevicata.

Adesso Mamma Natale ci accoglie nella sua Cucina dove prepareremo i **biscotti di pan di Zenzero**, poi l'elfo Letterina ci conduce nella Dimora di Santa Claus dove Babbo Natale ci aspetta sul suo trono.

Scriveremo la Letterina e la metteremo nella Bucalettere.

Infine Babbo ci farà salire sulla sua grande Slitta per una bella Foto!

Ora è il momento di **divertirsi a pattinare nella SUPER-PISTA DI GHIACCIO** di 150mq dove possono entrare sia i bimbi che i genitori.... Intanto **Puffetta la pony di BabboNatale** ci aspetta per un giro in sella!

INFORMAZIONI IMPORTANTI:

PER PRENOTARE E' NECESSARIO:

- ° Farci pervenire il modulo compilato con largo anticipo.
- ° una caparra di €150 non rimborsabile in caso di vs disdetta.
- ° un adesione minima di 50 persone paganti.

ACCESSIBILITA'

- ° Il sito è dotato di ampio parcheggio interno ed è comodamente raggiungibile anche dagli autobus grandi e/o a due piani.
- ° La fattoria è tutta pianeggiante ed è dotata di servizi igienici per disabili.

CAPIENZA:

- ° **In Primavera:** La capienza massima è di 150 persone sia per le sole attività che per il pranzo.
 - ° **Per il Pumpkins Village:** possiamo ospitare 200 persone per le sole attività, ma massimo 100 per il pranzo.
 - ° **Per il Pumpkins Village:** possiamo ospitare 150 persone per le sole attività, ma massimo 100 per il pranzo.
- Se si superano i numeri riportati sopra bisognerà prenotare più giornate.
- Quando i gruppi non raggiungono la capienza massima saranno uniti ad altre scuole.**

GLI ORARI CONTANO:

- Iniziamo presto al mattino, ma per farvi trovare tutto in ordine gli animali vanno accuditi, governati e puliti, i viali spazzati e la cucina ha i suoi tempi. Per questo motivo:
- ° Non apriamo i cancelli e non possiamo accogliere prima delle ore 09.30
 - ° L'orario ideale di arrivo è alle 10.00.
 - ° Spesso ospitiamo più gruppi nella stessa giornata: è importante arrivare all'orario indicato, in caso di ritardo cominceremo comunque le attività in programma per non far attendere chi è già in fattoria e non garantiamo di riuscire a recuperare le attività perse.
 - ° Le attività si concludono entro le ore 13.00 per la mezza giornata ed entro le ore 16.00 per la giornata intera.

MENU:

- ° **E' necessario comunicare in anticipo le intolleranze alimentari o allergie.**
 - ° Possiamo gestire menu senza glutine, senza lattosio, vegetariani e per Musulmani.
 - ° **In caso di gruppi con genitori:**
 - TUTTO il GRUPPO può scegliere il menu bambini anche per gli adulti.
- In tal caso tutti riceveranno il menu bambini compresi insegnanti/accompagnatori/autisti. La quota è di €22,00 per tutti, NON si possono richiedere solo alcuni menu adulti.
- ° **Speedy-pranzo e Pranzo al sacco:**
- Si può optare per il pranzo al sacco con le seguenti modalità:
- Mezza giornata + pranzo al sacco €13+3 a persona, fine giornata entro le 14.00
- Giornata intera + pranzo al sacco €13+5 a persona, fine giornata entro le 16.00
- Oltre alla disponibilità dell'area tavoli, e al servizio, è inclusa l'acqua.
- E' inoltre possibile scegliere lo speedy-pranzo:
- Panini con patatine, panelle o wurstel per gli adulti
- Nuggets di pollo e patatine per i bambini
- 1 bibita in lattina a persona.
- Mezza giornata + speedy-pranzo €13+7 a persona.

METEO:

- ° Le attività all'aria aperta si svolgono regolarmente in caso di Sole, Vento, lievi precipitazioni, si invita ad indossare un abbigliamento consono ed adeguato: cappellini per il sole, giubbotto con cappuccio, ombrello o impermeabile, stivaletti ecc
- ° In caso di meteo sfavorevole le attività potranno subire alcune variazioni, mentre in caso di piogge forti o durature, la visita verrà annullata e spostata alla prima data disponibile.

GRATUITA' E SCONTI:

- ° Gli autisti hanno diritto al pranzo e non pagano.
- ° E' riconosciuta una gratuità ogni 10 paganti e rientrano nel computo anche gli insegnanti ordinari e di sostegno.
- ° I disabili non pagano le attività, in caso di pranzo pagheranno solo €10,00 per il cibo.
- ° Gli infanti al di sotto dei 2 anni non pagano. In caso di Asili-nido dove il numero di infanti è consistente si pattuirà il prezzo di volta in volta, in base al pasto e alle attività richieste.
- ° Genitori, fratelli o altri partecipanti pagano regolarmente, in base all'età, la rispettiva quota da adulto o bambino.

FOTO, GADGETS E ACQUISTI EXTRA:

°In fattoria è disponibile un chiosco foto per stampare le foto scattate durante la giornata. Spesso in caso di gruppi con genitori omaggiamo ogni bimbo con una foto gratis, le successive hanno un costo extra.

°In base alla stagione troverete gelati, patatine, bibite o altri prodotti acquistabili separatamente.

°Nel periodo dei villaggi le cassette in legno ospitano un mercatino dove è possibile acquistare dolciumi, caramelle, marshmallow, giocini, schiaccianoci o altri addobbi natalizi, piccoli gadgets come cancelleria o calamite a tema natalizio o autunnale/zucche.

°In primavera ci saranno piccoli peluches o altri gadgets a tema fattoria.

Per questo motivo si consiglia di far portare ai bambini qualche euro da poter spendere per un gelato, una caramella o un ricordino.

SIAMO A RIBERA, IN C. DA PIANO SPITO

DALLA SP 33 "RIBERA-SECCAGRANDE"
SVOLTARE DOVE C'È "AUTOFFICINA BONGIORNO" E SEGUIRE LE
INDICAZIONI.

CONTATTI:

LILLO CASTRONOVO

TEL O WHATSAPP: 3476560779

MAIL: BASSACORTE@OUTLOOK.IT

